



***SOLUÇÃO EM  
EQUIPAMENTOS  
ELÉTRICOS***

---



# DISPOSITIVO DE ABERTURA COM CARGA - DAC

## LOADFORT

Disponível em dois modelos compatíveis com o sistema  
14,4/25 kV nominais, máximo de 27 kV  
25/34,5 kV nominais, máximo de 38 kV

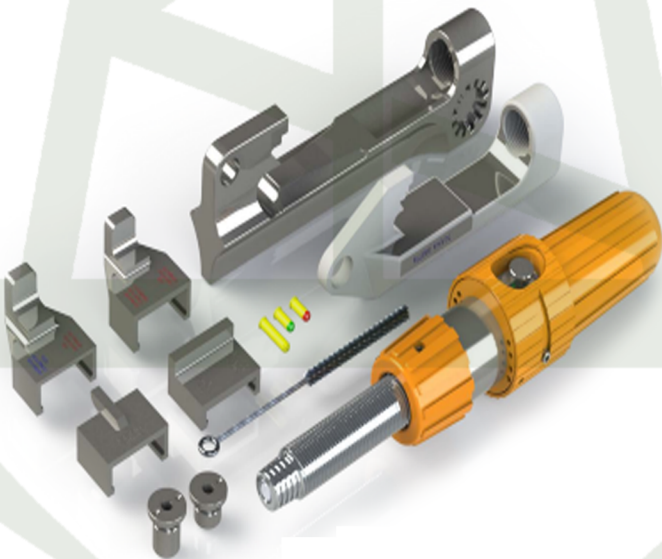


Interrupções sem formação de arco externo.  
Atende aos requisitos para a abertura de circuitos sob carga  
Compatível com todas as funções de seccionamento em linha viva: transformadores, linhas, cabos e capacitores, até 38 kV, 900 A  
Robusta e confiável. O projeto robusto e de baixa manutenção da Load Fort suporta os usos mais exigentes, até 2000 operações entre as inspeções  
O recurso de contagem de operações rastreia o uso de ferramentas e ajuda a determinar as necessidades de manutenção  
Reduz os custos de instalação e operação. Sem a necessidade de interruptores em cada dispositivo.  
Os procedimentos simplificados de seccionamento minimizam a duração e o alcance das interrupções de serviço.

## FERRAMENTA DE CONECTOR CUNHA

### FERRAMENTA AMPACT

Ferramenta com 1 ou 2 cabeçotes  
Acionamento em botão



Conjunto de ferramenta manual para aplicação de conector cunha, acionada por botão para o disparo de cartucho especial de pólvora. Permite a correta instalação e retirada de conectores tipo cunha séries amarela, azul e vermelha. Seus cabeçotes e bases extratoras são fabricados em aço micro fundido, a unidade de disparo e os porta cartuchos em alumínio. Os cabeçotes e a unidade de força se encaixam através de rosca tripla, que permite o avanço com maior velocidade para fixar a ferramenta ao conector.

# BASTÃO DE MANOBRA

## VARA DE MANOBRA

Vara de manobra até 6 elementos  
c/ cabeçote universal e bolsa



## BASTÃO

Bastão de manobra  
Pega-tudo c/ bolsa



### Comprimento

1300mm  
1970mm  
2580mm  
3190mm  
3800mm

## GRAMPOS



Grampo Multiangular de  
6,5 a 31mm e 6,5 a 73mm



Grampo de aterramento  
tipo olhal



Grampo de fixação



Grampo de aterramento  
bico de pato

# CONJUNTO DE ATERRAMENTO

Conjunto de aterramento  
Rápido e temporário para  
linhas de Distribuição aérea ate 22kv



Composição:

03 Peças Grampos de aterramento por torção, com elementos de Fiberglass, 25x1200mm de comprimento; 01 Peça Trapézio de suspensão dos grampos; 01 Peça Grampo de fixação ao ponto de terra; 01 Peça Trado de aterramento 1200mm de comprimento; 02 Peças Cabo de Cobre ultraflexível 25mm<sup>2</sup>, com isolamento transparente, 2m de comprimento; 01 Peça Cabo de Cobre ultraflexível 25mm<sup>2</sup>, com isolamento transparente, 12m de comprimento; 01 Peça Bolsa de Lona impermeável, para acondicionamento e transporte do conjunto.

Conjunto de aterramento  
para cabo multiplexado BT  
c/ 4 ou 5 grampos



Equipado com grampos de aterramento por pressão em liga de alumínio, com empunhadura de borracha. de simples utilização, este conjunto possui rabichos de ligação, que poderão ser instalados na rede em locais pré-determinados, com o auxílio de conectores de derivação de perfuração (veja nota 3) para permitir a conexão do conjunto à rede. Para aumentar ainda mais a segurança da instalação, esses rabichos possuem terminais especiais para proteger os pontos de conexões expostos após a retirada do conjunto de aterramento.

Conjunto de aterramento rápido e temporário  
para linhas de distribuição até 34,5kv



Composição:

3 grampos de torção com parafuso olhal  
1 trapezio de elevação de grampos  
17 metros de cabo 35mm (sendo 1 lance de 12 metros e 2 lances de 2,5m cada)  
1 grampo de torção com parafuso T para conexão ao ponto trado  
1 Trado de aterramento com punho rosqueavel  
1 Bolsa para armazenamento do conjunto